

ЧЕХОЛ КВАРЦЕВЫЙ

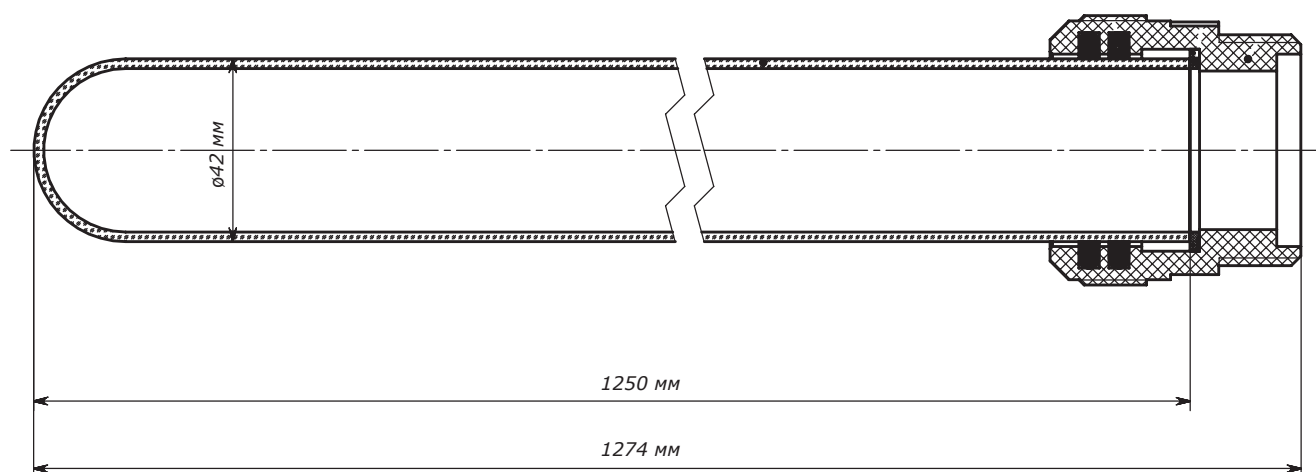
500 НО ЗАПаяННый С КОРПУСОМ



ЧЕХОЛ КВАРЦЕВЫЙ для УФ-ЛАМПЫ ДБ 500 НО-32

Кварцевый чехол представляет собой запаянную с одной стороны трубку, с другой стороны установлен корпус для фиксации чехла в камере. Предназначен для защиты УФ-лампы, установленной внутри установки по обеззараживанию, от воздействия воды. Отличается повышенным пропусканием УФ-излучения на длине волны 254 нм.

- Выполнен из сверхчистого кварцевого стекла
- Лазерная маркировка с логотипом «ЛИТ» и серийным номером
- Высокое светопропускание: до 90%



**СДЕЛАНО
В РОССИИ**

ТЕХНИЧЕСКИЕ ХАРАКТЕРИСТИКИ

Материал	Кварцевое стекло
Диаметр, мм	42
Длина, мм	1250
Длина (с корпусом), мм	1274

Россия, 141701, Московская обл., г. Долгопрудный, Лихачевский пр-д, 25
Тел.: 8 800 100-61-75 (бесплатно по РФ), +7 495 197-76-58
e-mail: lit@lit-uv.ru
www.lit-uv.ru

